

PARCOCERTOSA

newsletter

Cara Befana...

...ci rivolgiamo ora a te, visto che son passati già due anni (era il Natale 2010) e Babbo Natale nel frattempo ha fatto davvero un po' pochino!

*Innanzitutto infinitamente **grazie** per aver concluso un sogno per gli abitanti del Quartiere: la fine dei lavori nel terzo lotto Parco! ☺*

Per l'anno che va a cominciare vorremmo che tu:

- riuscissi a intercedere presso chi di dovere affinché tutto il nostro Quartiere possa essere collegato alla rete dei trasporti pubblici (magari grazie a un servizio di navette), in attesa della realizzazione della tanto promessa Metrotramvia "Certosa – Bovisa"...

- aprissi al più presto il collegamento stradale tra la via Perini e la nuova via Castellamare, soprattutto per evitare che le auto e i mezzi di emergenza rimangano intrappolati all'interno dei tre tronchi in cui oggi è divisa la via Perini...

- modificassi la forma della pericolosa rotonda di fronte a Esselunga, in modo da rallentare forzatamente la velocità delle auto in arrivo...

- donassi un po' della tua intelligenza ai nuovi semafori della cosiddetta SIN, che tanto intelligenti non sembrano...

- sistemassi il rivestimento stradale del percorso ciclopeditone che costeggia il recinto del parco...

- sostituissi puntualmente le lampade ancora rotte dell'illuminazione all'interno del parco...

- trovassi il tempo e le risorse per sostituire le piante morte nelle strade del Quartiere e all'interno del Parco...

- assegnassi i chioschi del parco (inaugurati e mai utilizzati) anche per impedirne la totale devastazione...

- entrassi nella testa e nei cuori dei ragazzini e dei ragazzotti che frequentano il Quartiere, che,

annoiati della propria esistenza, si eccitano quando sono in gruppo, devastando le fontane, le recinzioni e le strutture del parco, distruggendo la segnaletica stradale verticale e accanendosi, senza ragione, contro alcune "povere" piante e molte lampade per l'illuminazione...

- ti curassi con tempestività della manutenzione e monitorassi costantemente il funzionamento delle due fontane della piazzetta...

- fossi capace di far scorrere l'acqua, come da progetto, nei canali artificiali del parco, in modo che non diventino maleodoranti aree di allevamento di zanzare...

- aiutassi chi di dovere per avviare i lavori di costruzione della nuova chiesa del Quartiere...

- potessi presto iniziare la costruzione del nuovo asilo all'incrocio tra la via De Pisis e la nuova via Castellamare, dato che nel Quartiere è previsto l'insediamento di ulteriori nuove famiglie...

- concludessi lavori per la costruzione della nuova Caserma dei Carabinieri (punto strategico per garantire un miglior livello di sicurezza sia del Parco che del Quartiere)...

- ti inventassi qualche brillante soluzione, "ambientalmente sostenibile", per aumentare ragionevolmente il numero dei parcheggi per auto disponibili nel nostro Quartiere...

- individuassi e sostituissi con puntualità le canaline rotte dell'impianto automatico di irrigazione delle varie zone verdi...

- completassi finalmente il collegamento alla nuova centrale termica di A2A...

L'elenco potrebbe continuare ancora a lungo. Da parte nostra – cara Befana - insistiamo a scriverti letterine (e a scriverle a molti degli interlocutori istituzionali interessati...) sperando di essere ascoltati, per poter vivere in un Quartiere migliore!

Cogliamo l'occasione per porgere a tutti gli Auguri di Buon 2013 a tutti!



Per il primo anno, l'Associazione Parco Certosa ha voluto aiutare alcune famiglie del Quartiere, in occasione delle Feste, con alcuni contributi ricevuti durante il 2012. Grazie a don Ambrogio che ci ha ospitato e che, attraverso la Caritas della zona, ha proposto alcune tra le più bisognose. L'iniziativa è stata anche un buon esempio per le Associazioni di Quarto Oggiaro che si organizzeranno per realizzare una solidarietà più estesa probabilmente per il futuro periodo di Pasqua. Bene!

Vietato fumare nelle aree gioco dei bambini

Il Comune di Milano ha emesso a metà dicembre un'ordinanza col divieto di fumare nelle aree dove si trovano i giochi per i più piccoli. Multe fino a 500 euro. Un approfondimento preso dal *Corriere* http://milano.corriere.it/milano/notizie/cronaca/12_dicembre_20/divieto-fumo-aree-gioco-bambini-ordinanza-pisapia-2113249859963.shtml
Aspettiamo i cartelli anche all'interno del nostro Parco.

ATM “Mobile”

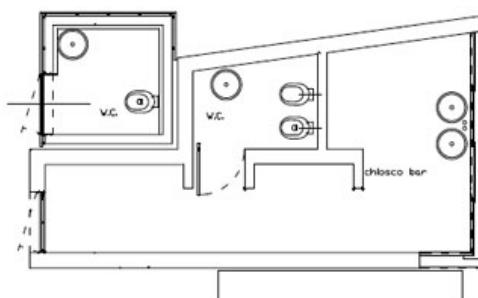
Per i telefoni con connessione ad Internet ATM ha predisposto delle applicazioni che consentono di avere diverse informazioni a “portata di mano”. La più interessante è Giro Milano Mobile che consente di sapere i tempi di attesa di un singolo mezzo pubblico, indicando il codice (di cinque cifre) della fermata! Più informatizzati...

Nuova gestione del bar della Stazione

Da metà dicembre Massimiliano e Giuseppe gestiscono il bar/tabaccheria della Stazione Certosa. Aperto dalle 6 alle 20 tutti i giorni, domenica a parte, giorno di riposo. A tutte le ore è disponibile tavola calda e tavola fredda e dalle 18 happy hour con ricco buffet. Per ora niente biglietti del treno e ATM, per saperne i motivi andate a trovarli... Sabato 2 febbraio alle ore 17 ci sarà una festa!!

Bando di concorso per un chiosco nel Parco

Mercoledì 16 gennaio, presso il Settore Demanio e Patrimonio, in via Larga n. 12, si terrà un'asta pubblica per l'assegnazione in locazione per 6 anni del chiosco situato vicino al campo giochi nel “primo lotto” del Parco Verga. L'area è di circa 24 metri quadrati (vedi piantina in scala 1:100). E' ancora possibile visitare il chiosco, il 10 gennaio alle ore 14.³⁰. Destinazione di utilizzo: bar con somministrazione di alimenti e bevande. Ulteriori informazioni e il bando di concorso si possono trovare sul sito www.parcocertosa.it



Asilo Play-Time

Finalmente aperta la ludoteca in quartiere. Si trova in via Perini, 21 dal lunedì al venerdì dalle 16 alle 19 e nel week-end dalle 15 alle 19. L'Asilo nido Play Time ora è bilingue e propone in particolare di imparare la lingua inglese giocando. Iscrizioni aperte tutto l'anno, per info: infoeplaytime@yahoo.it

Scuola materna “Maria Ausiliatrice”

La scuola materna presente dal 1945 in via Aldini n. 52 è un riferimento educativo e di attenzione ai bisogni delle famiglie. Sabato 19 gennaio dalle 10 alle 12.³⁰ ci sarà l'open day. L'offerta formativa tra l'altro elenca il servizio prescuola, la lingua inglese, la psicomotricità, i laboratori espressivi, la mensa e la scuola dell'infanzia estiva.

*A cura di Giorgio Bianchini, Sandro Converso
Pierluigi Maruca, Edo Penza*

www.parcocertosa.it